



## UMSETZUNG IKEK STADT TANN (RHÖN)

Bilanzierungstermin, 12.10.2023, 18.30 Uhr

Petra Bammann (Projektleiterin)

Michelle Godon (Projektleitende Beraterin)

# INHALT



1. Begrüßung (Stadt, LK Fulda)
2. Sachstand zur Dorfentwicklung Tann (Stadt, LK Fulda)
  1. Private Maßnahmen
  2. Öffentliche Maßnahmen
3. Anpassung der Maßnahme DGH Theobaldshof
4. Kleinprojekte – vorläufiger Förderbescheid, Nachrücker, Priorisierung
5. Überprüfung der Priorisierung – Projektplanung 2024 & Ausblick
6. Sonstiges


## 2. Sachstand zur Dorfentwicklung – Private Förderung



### Private Förderung

- **32** Terminvereinbarungen bis Ende des Jahres 2023
  - Nachfrage rückläufig
- **12** Antragstellungen (05.10.2023)
  - Einreichfrist war der 31.03.2023

# 2. Sachstand zur Dorfentwicklung - Öffentliche Förderung

- **Garten der Begegnung Günthers**
  - Bewilligung ist erfolgt
  - Auftrag Dachsanierung Friedhofskapelle und Neubau Pavillon erteilt
  - Ausschreibung und Umsetzung der kompletten Außenanlage im Frühjahr/Sommer 2024 
- **Spielplatz Unterrückersbach**
  - in Ausschreibung
  - Umsetzung vsl. 2024
- **Planung Umbau & Sanierung DGH Lahrbach**
  - Planungsleistung 2-4 wurden vergeben
  - aktuell läuft die Vorplanung und Erstellung erster Entwürfe
- **Gefrierhaus Neuswarts**
  - Antrag auf Nutzungsänderung wurde beim LK gestellt
- **Backhaus Schlitzenhausen**
  - Förderantrag gestellt, warten auf Rückmeldung
- **Ortsmittelpunkt Hundsbach**
  - In Vorbereitung zur Antragstellung

## 2. Sachstand zur Dorfentwicklung - Öffentliche Förderung

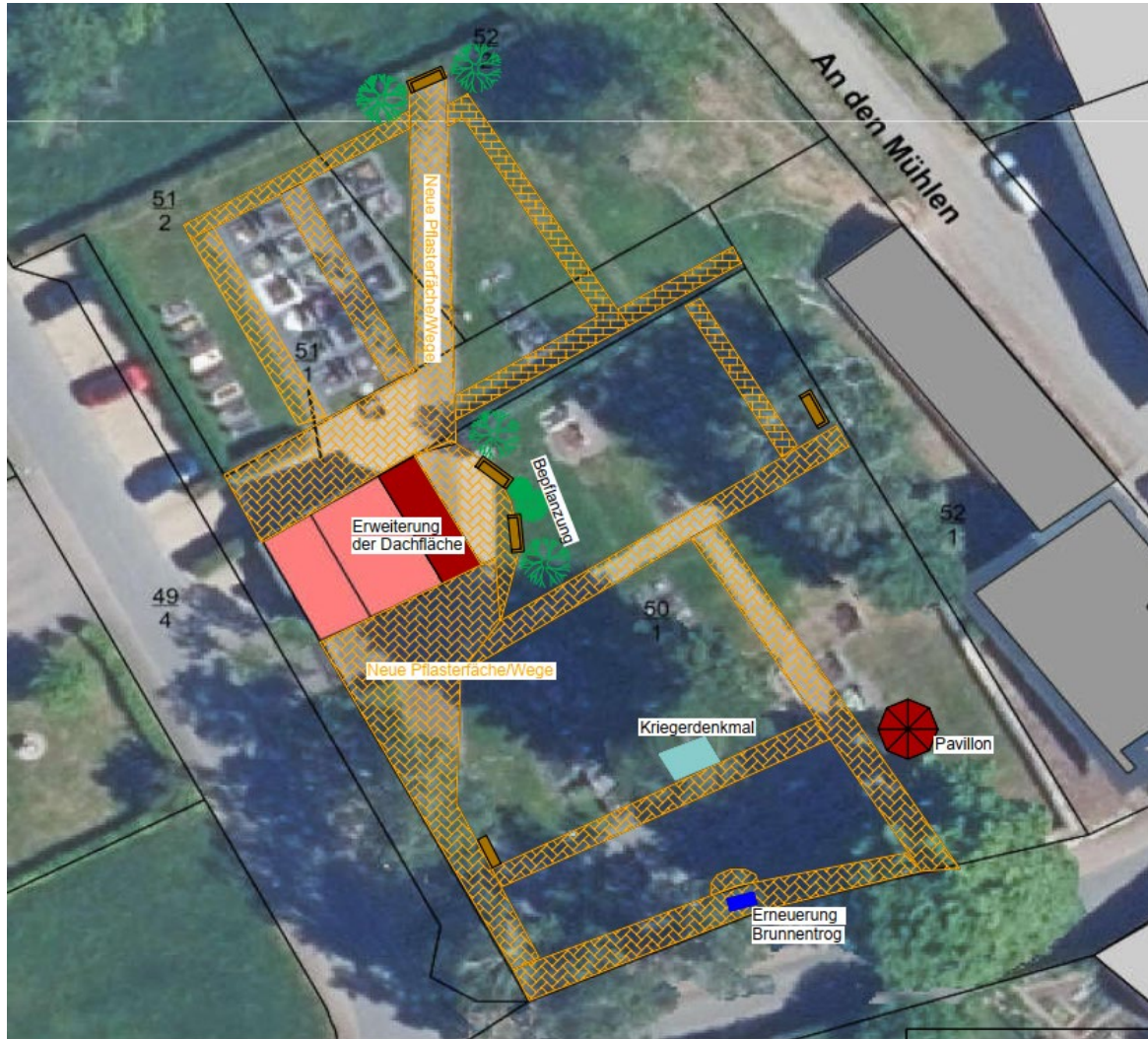
### ▪ Garten der Begegnung Günthers

- Bewilligung ist erfolgt
- Auftrag Dachsanierung Friedhofskapelle und Neubau Pavillon erteilt
- Ausschreibung und Umsetzung der kompletten Außenanlage im Frühjahr/Sommer 2024



# 2. Sachstand zur Dorfentwicklung - Öffentliche Förderung

## ■ Garten der Begegnung Günthers



## 2. Sachstand zur Dorfentwicklung - Öffentliche Förderung

- **Spielplatz Unterrückersbach**
  - in Ausschreibung
  - Umsetzung vsl. 2024



## 2. Sachstand zur Dorfentwicklung - Öffentliche Förderung

### ▪ Spielplatz Unterrückersbach



128



## 2. Sachstand zur Dorfentwicklung - Öffentliche Förderung

- **Planung Umbau & Sanierung DGH Lahrbach**
  - Planungsleistung 2-4 wurden vergeben
  - aktuell läuft die Vorplanung und Erstellung erster Entwürfe

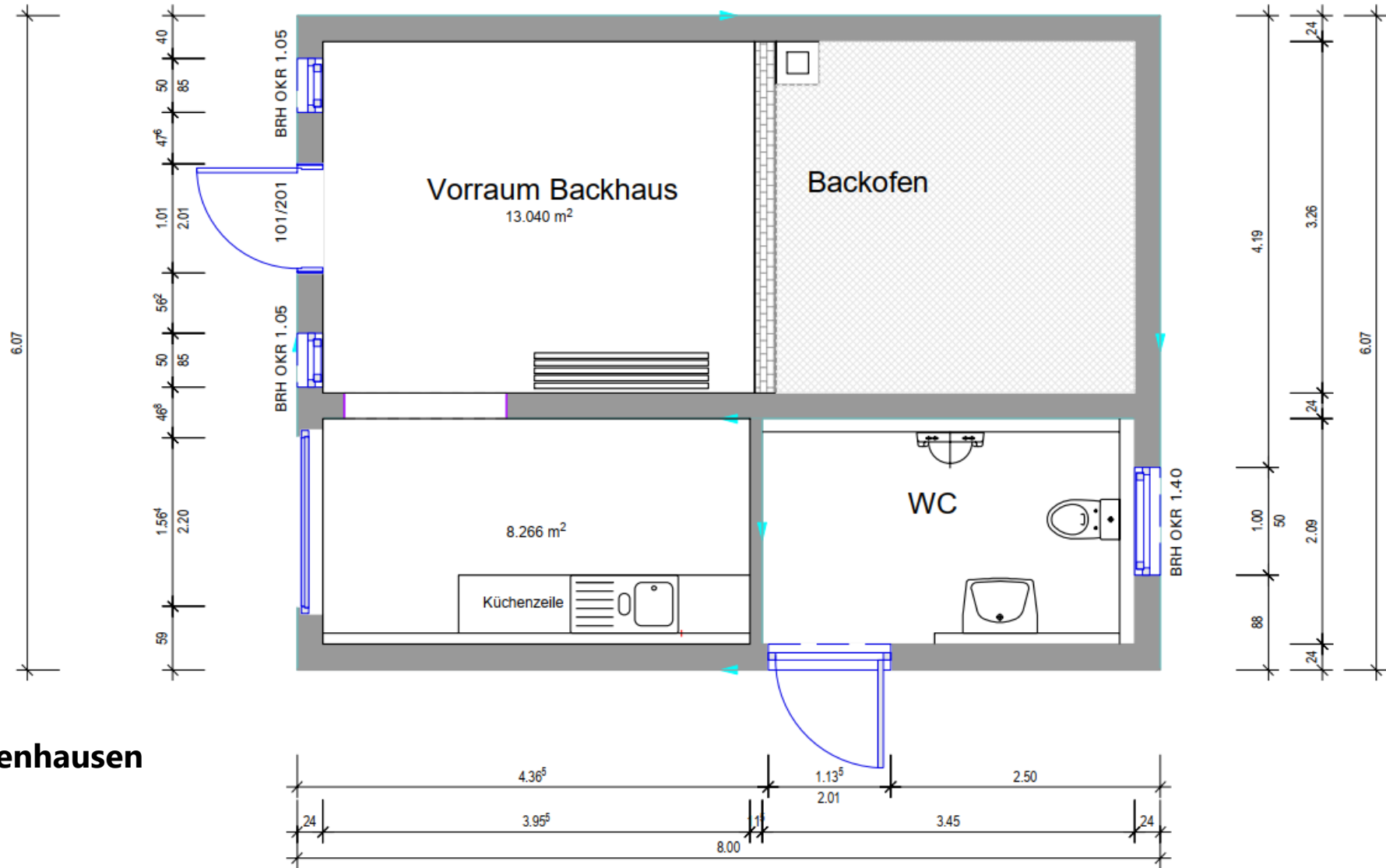


## 2. Sachstand zur Dorfentwicklung - Öffentliche Förderung

- **Backhaus Schlitzenhausen**
  - Förderantrag gestellt, warten auf Rückmeldung



## 2. Sachstand zur Dorfentwicklung - Öffentliche Förderung



- **Backhaus Schlittenhausen**

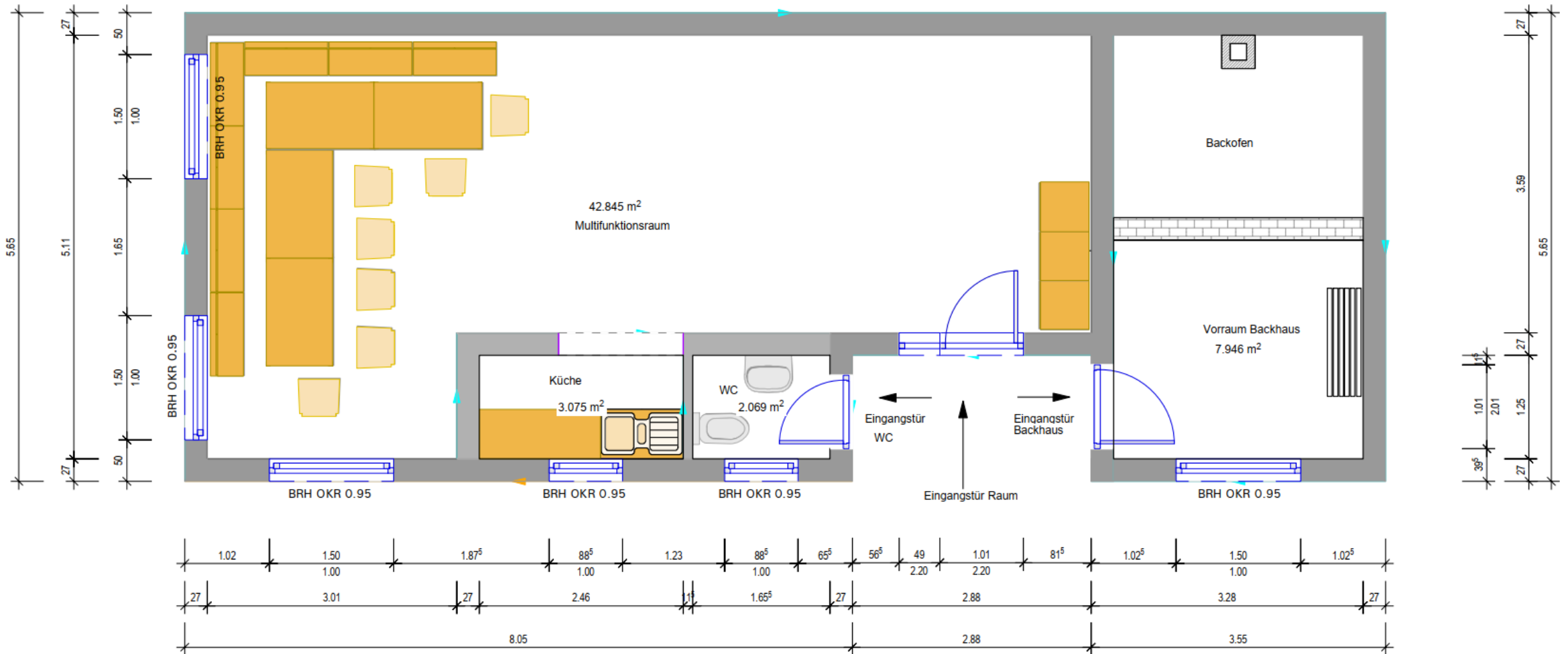
## 2. Sachstand zur Dorfentwicklung - Öffentliche Förderung

- **Gefrierhaus Neuswarts**
  - Baugenehmigung liegt vor, Antrag wird gestellt



# 2. Sachstand zur Dorfentwicklung - Öffentliche Förderung

## ▪ Gefrierhaus Neuswarts



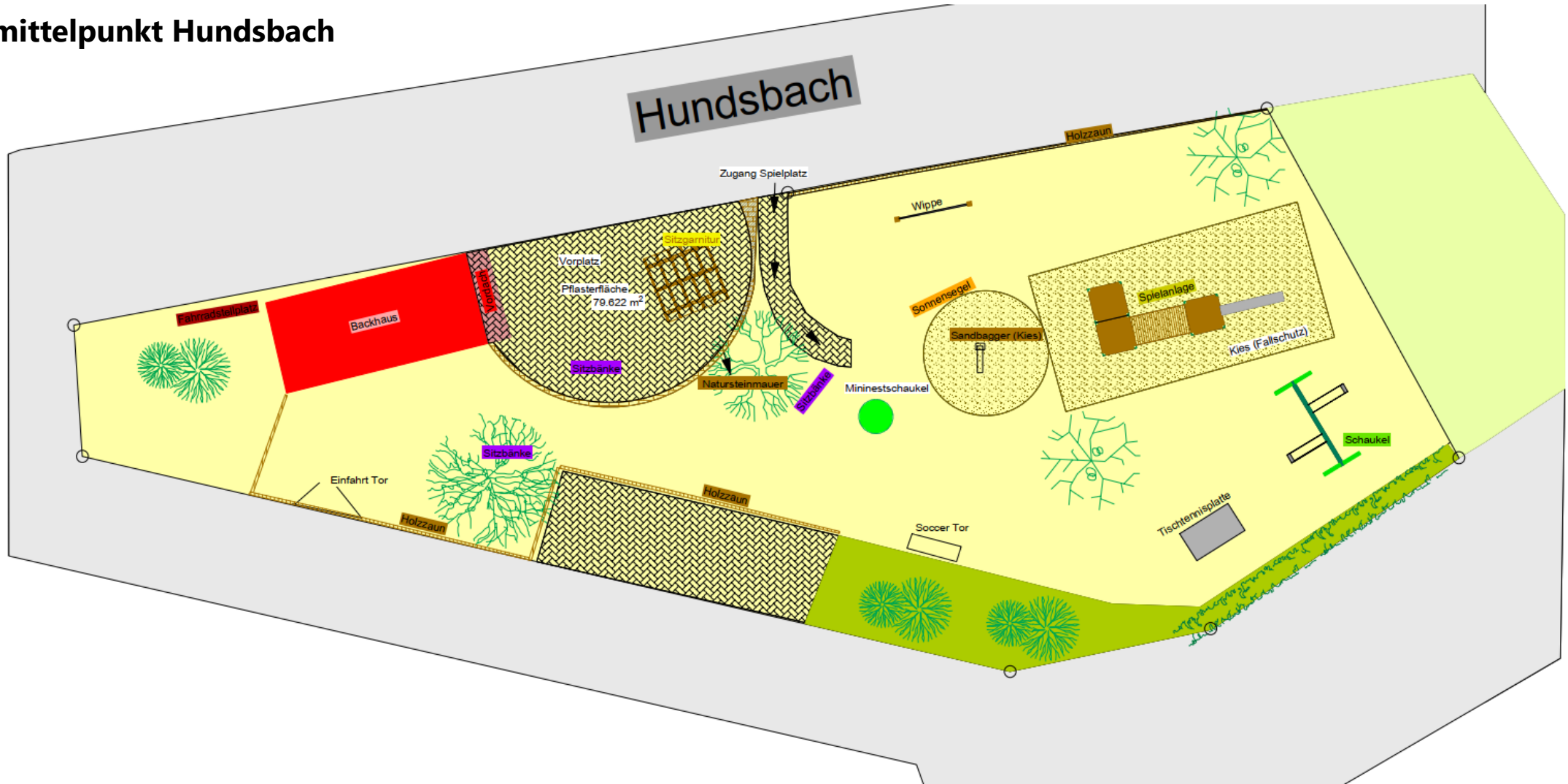
## 2. Sachstand zur Dorfentwicklung - Öffentliche Förderung

- **Ortsmittelpunkt Hundsbach**
  - In Vorbereitung zur Antragstellung



# 2. Sachstand zur Dorfentwicklung - Öffentliche Förderung

## Ortsmittelpunkt Hundsbach



## 2. Sachstand zur Dorfentwicklung - Öffentliche Förderung

- **Dorfmittelpunkt Schlitzenhausen**





# 2. Sachstand zur Dorfentwicklung - Öffentliche Förderung

- **Erarbeitung des Museumskonzeptes**

- Neue Beschlussfassung der Stadtverordnetenversammlung
- Schwerpunkt jetzt auf konzeptioneller Betrachtung des Museumsdorfes mit baulicher Umsetzung sowie
- Konzept Gesamtstadtentwicklung
- Anschließend erst Naturmuseum



# 3. Anpassung der Maßnahme DGH Theobaldshof

## ▪ DGH Theobaldshof:

- Ursprüngliches Vorhaben: einfache Sanierungsmaßnahmen
  - Öffnung DGH nach Außen & Sanierung/Aufwertung 80.000 €
  - Umfeldgestaltung DGH 80.000 €

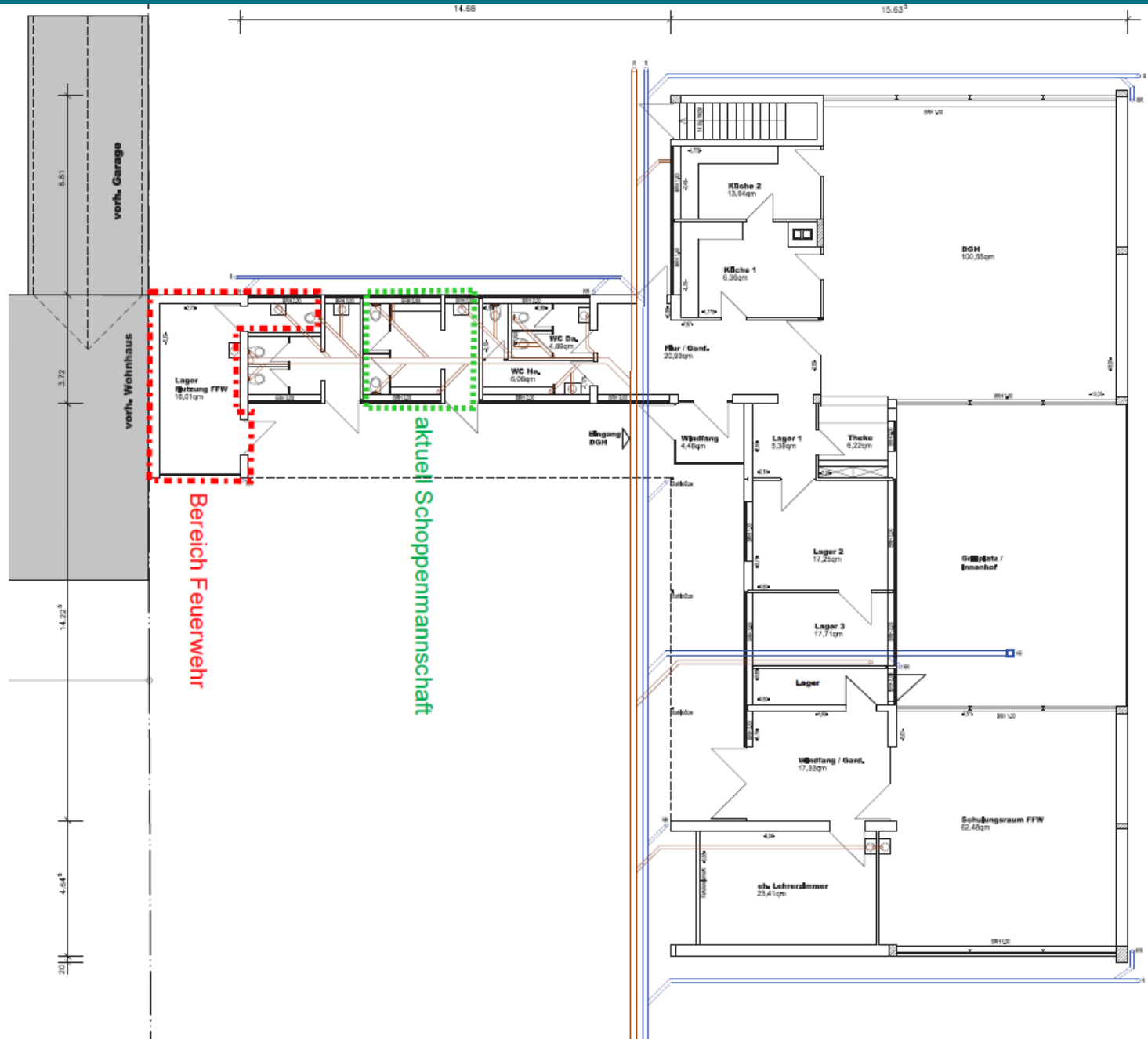
---

160.000 €
- Erweitertes Vorhaben:
  - Einbau/Erweiterung Schießstand auf der Fläche des „Grillplatzes“ 280.000 € - 380.000 €
  - Umbau ehemalige Feuerwehrräume als Vereinsraum Schützenverein 90.000 € - 150.000 €
  - Anpassung des Saals an die neue Situation (Fenster/Türen/Heizung...) 40.000 € - 80.000 €

---

492.000 € - 732.000 €  
(inkl. Baunebenkosten)
- Baukosten:
  - Umbau Sanitäreinrichtungen DGH: Einbau behinderten WC, Damen u. Herrn WC in den vorhandenen Sanitärtrakt 120.000 € - 180.000 €  
(inkl. Baunebenkosten)

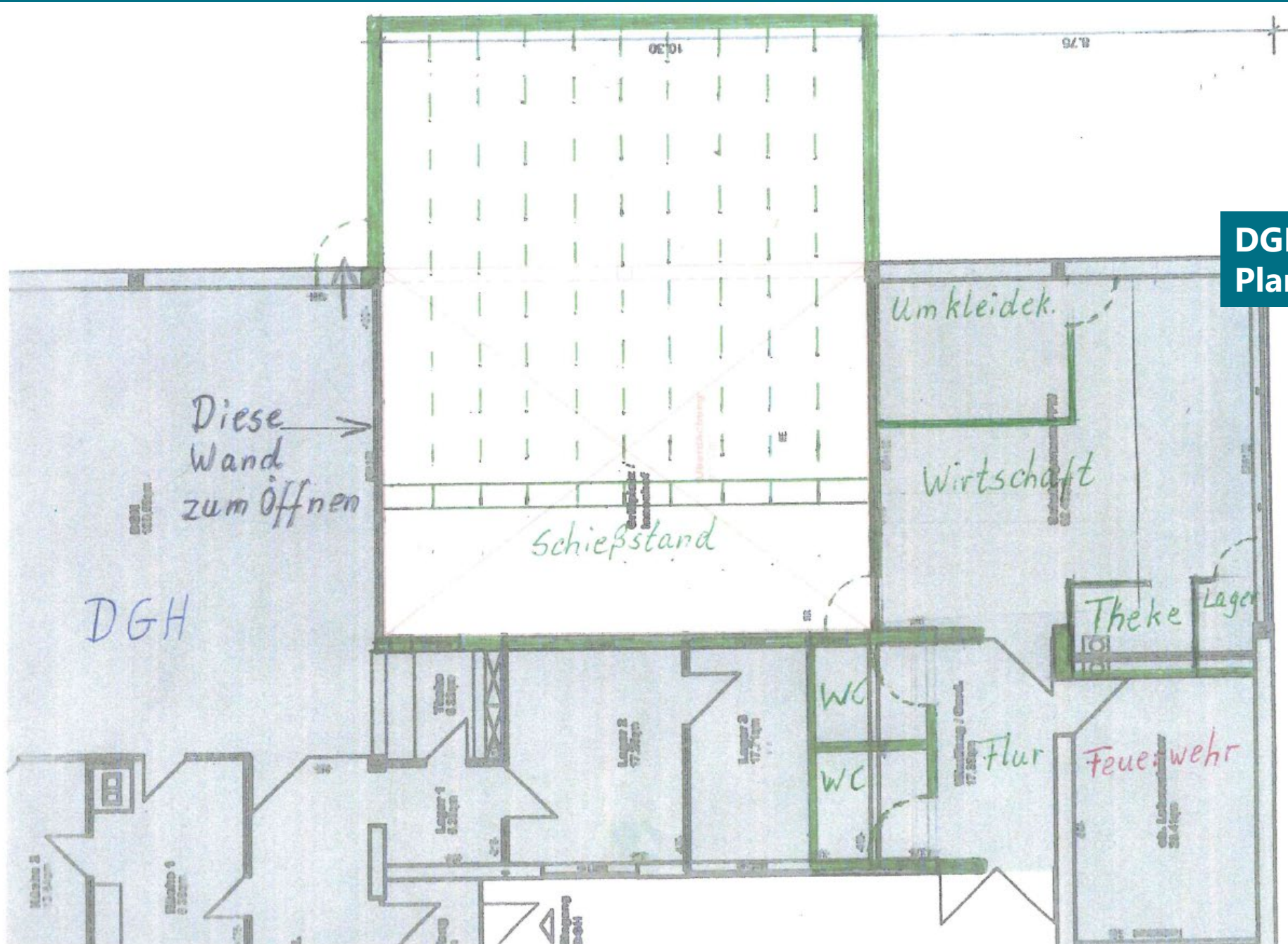




# DGH Theobaldshof Bestandsplan

14.68 15.63<sup>5</sup> 10.75 10.30 8.75





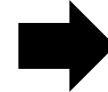


DGH Theobaldshof  
Planung

# 4. Kleinprojekte

## Kleinprojekte

- Vorabbewilligung liegt vor 
- Genauere Informationen von der WIBank folgen
  
- Nachrücker:
  - Neuswarts
  - Wendershausen
  - Habel
  
- verfügbarer Betrag: **35.700 €** 
  
- Beantragt: 48.253 € (inkl. Nachrücker)
- Beantragt: 39.900 € (exkl. Nachrücker)
  
- **Wichtig: In dem Jahr, in dem die Mittel beantragt werden, müssen die Projekte auch umgesetzt werden bzw. die Geräte etc. angeschafft werden!**



[Kleinprojekte Tabelle](#)

# Zeit-Kosten- Finanzierungsplan

# 6. Ausblick & Sonstiges

- 
- **Antragstellung neue Projekte**
  - **Terminfindung 3. SG**
  - **Infolyer wird veröffentlicht**
  - **Ggf. Projektgruppen aufstellen**
  - **Ggf. öffentliches IKEK-Forum zur Information und Bedarfsabfrage bzw. Evaluierung**

# Kontakt



Dipl.-Geogr. Petra Bammann  
Projektleiterin, BID-/ Quartiersmanagerin

T 0511 220079-76, bammann@cima.de



Michelle Godon  
M. Sc. European Territorial Development  
Beraterin

T 01575 1212250, godon@cima.de



# Rechtliche Hinweise

## Nutzungs- und Urheberrechte

Die vorliegende Ausarbeitung ist durch das Gesetz über Urheberrecht und verwandte Schutzrechte (Urheberrechtsgesetz) und andere Gesetze geschützt. Die Urheberrechte verbleiben bei der CIMA Beratung + Management GmbH (cima).

Der Auftraggeber kann die Ausarbeitung innerhalb und außerhalb seiner Organisation verwenden und verbreiten, wobei stets auf die angemessene Nennung der cima als Urheber zu achten ist. Jegliche - vor allem gewerbliche -Nutzung darüber hinaus ist nicht gestattet, sofern nicht eine gesonderte Vereinbarung getroffen wird.

Veranstalter von Vorträgen und Seminaren erwerben keinerlei Rechte am geistigen Eigentum der cima und ihrer Mitarbeiter. Inhalte von Präsentationen dürfen deshalb ohne schriftliche Genehmigung nicht in Dokumentationen jeglicher Form wiedergegeben werden.

## Haftungsausschluss gutachterlicher Aussagen

Für die Angaben in diesem Gutachten haftet die cima gegenüber dem Auftraggeber im Rahmen der vereinbarten Bedingungen. Dritten gegenüber wird die Haftung für die Vollständigkeit und Richtigkeit der im Gutachten enthaltenen Informationen (u.a. Datenerhebung und Auswertung) ausgeschlossen.

## Sprachgebrauch

Aus Gründen der Lesbarkeit wird bei Personenbezügen die männliche Form gewählt. Die Angaben beziehen sich jedoch immer auf Angehörige aller Geschlechter, sofern nicht ausdrücklich auf ein Geschlecht Bezug genommen wird.

**Bildnachweis:** CIMA Beratung + Management GmbH, Stadt Tann (Rhön)